

ROOFROCK 80

Izstrādājuma informācija

Īpaši cietās jumta plāksnes

Marķējuma kods:

MW-EN 13162-T4-DS(70,-)-DS(70,90)-CS(10)80-TR10-PL(5)700-WS-WL(P)-MU1

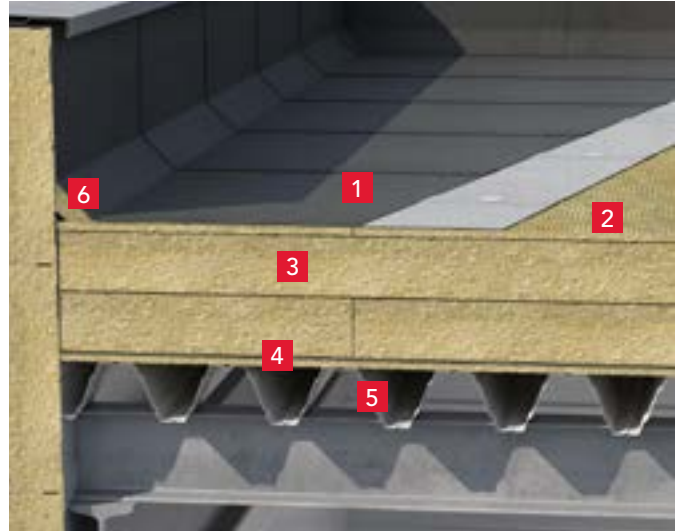
Tehniskie dati

- Deklarētā siltumvadītspēja: $\lambda_D = 0,038 \text{ W/m}\cdot\text{K}$
- Īstermiņa ūdens absorbcija: $\leq 1,0 \text{ kg/m}^2$
- Ilglaicīga ūdens absorbcija: $\leq 3,0 \text{ kg/m}^2$
- Produkta ugunsdrošības klasifikācija: **A1**
- Ūdens tvaika caurlaidība: $\mu = 1$
- Stiprība spiedē (pie 10% deformācijas): $\geq 80 \text{ kPa}$
- Stiprība stiepjot perpendikulāri virsmai: $\geq 10 \text{ kPa}$
- Punkta slodze: $\geq 700 \text{ N}$
- Gaisa caurlaidības pretestība: $R_a > 6 \text{ kPa} \cdot \text{s} \cdot \text{m}^2$

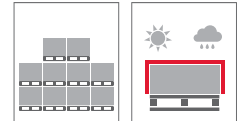


Produkta pielietojums

Akmens vates plāksnes ROOFROCK 80 paredzētas lēzeno (savietoto) jumtu siltumizolācijai. Izmanto daudzslāņu siltumizolācijas virsslānim vai vienslāņu siltumizolācijai.



- 1 Jumta segums
- 2 **ROOFROCK 80**
- 3 ROOFROCK 30 E
- 4 Tvaika izolācija
- 5 Profilēta skārda segums
- 6 Tris-turveida jumta elements



Garums	Platums	Biezums	Materiāla kods	Siltuma pretestība R_D	Daudzums paletē	
				[$\text{m}^2\cdot\text{K}/\text{W}$]	[gb.]	[m^2]
2020	1220	25	325891	0,65	50	123,22
2020	1220	30	325892	0,75	40	98,576

Paletes izmēri, mm: 2000 x 1220 x 1330.